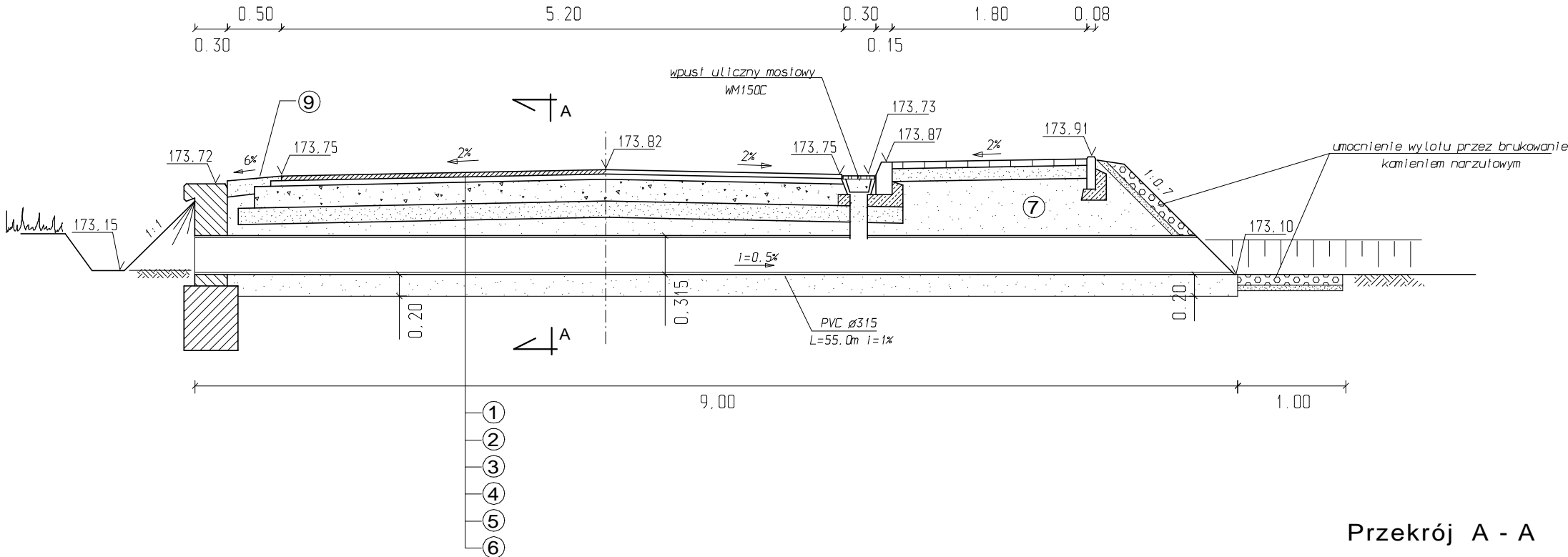
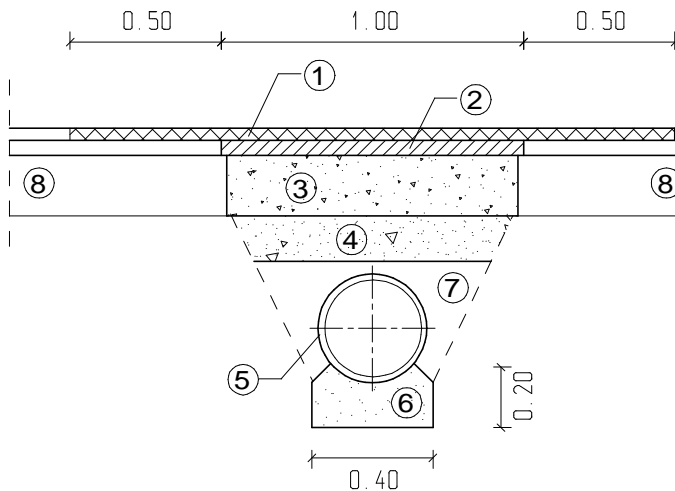


Przekrój w km 2+390




Przekrój A - A

Skala 1:25



- ①- warstwa ścierna z betonu AC 11S 50/70 r. 4cm
- ②- warstwa wiążąca z betonu AC 16W 50/70 gr. 5cm
- ③- podbudowa z mieszanki niezwiązanej 0/63mm stabilizowanej mechanicznie o gr. 20cm
- ④- warstwa gruntu stabilizowanego cementem klasy C_{4/5} o gr. 15cm
- ⑤- rury karbowane HDPE ø315mm
- ⑥- ława z pospółki 0/40mm o gr. 20cm
- ⑦- grunt zasypowy
- ⑧- istniejąca konstrukcja jezdni
- ⑨- umocnione pobocze destruktem lub mieszanką 0/63mm gr. 15cm

Pracownia	USŁUGI PROJEKTOWE i NADZORU Andrzej Mrugała 63-600 Kępno, Osiedle Kopa 2/10 	
Temat	Przebudowa chodników i przebudowa nawierzchni w ciągu drogi powiatowej nr 4704E	
Inwestor	Powiat Wieruszowski 98-400 Wieruszów, Rynek 1-7	Projekt Budowlany
Rys. nr 4.5	Odwodnienie - przekrój w km 2+390	Skala 1:50
Projektował	Daniel Mrugała	